



小野田商工会議所会報

The Onoda Chamber of Commerce & Industry News

商工おのた

5

2026

NO. 875



▶ 江汐公園の芝桜

TOPICS

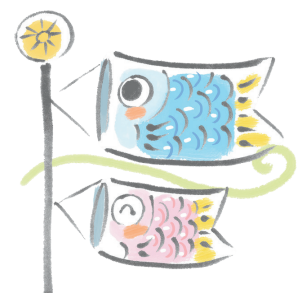
第278回常議員会・第228回臨時議員総会を開催

▶ 令和8年度 事業計画・収支予算が承認される

木曜！ラジオde回覧板 / 3月放送回

▶ 出演：キッズシッター「保育サポートみらい」代表 白石 恵 さん

生命共済制度のご案内（裏面）



～ 小野田商工会議所スローガン ～

 商工会議所が未来を変える！

小野田商工会議所



URL <https://www.onoda-cci.or.jp>



■令和8年5月の予定表

1 金	
2 土	
3 日	[憲法記念日]
4 月	[みどりの日]
5 火	[こどもの日]
6 水	[振替休日]
7 木	創業相談会・税務（13時30分~16時30分）
8 金	
9 土	
10 日	
11 月	創業相談会・労務（13時30分~16時30分）
12 火	
13 水	ITなんでも相談会（13時30分~16時30分）
14 木	
15 金	
16 土	
17 日	
18 月	
19 火	創業相談会・税務（13時30分~16時30分） 第279回常議員会（13時30分~） 第72回通常議員総会（14時~） 青年部5月例会（19時~）
20 水	創業相談会・経営（9時~17時）
21 木	創業相談会・法律（14時~）
22 金	
23 土	
24 日	
25 月	記帳・税務相談会（13時~16時）
26 火	
27 水	
28 木	
29 金	
30 土	
31 日	

今月の表紙



江汐公園の芝桜

山陽小野田市の観光名所である「江汐公園」は、鮮やかな湖面を描く江汐湖を中心に、豊かな植生と多くの野鳥や昆虫に恵まれた公園です。

春には「山陽小野田市の花」である「ツツジ」の花見スポットとして知られていますが、芝桜や紫陽花、薔薇など四季折々の花も楽しむことができます。

日本政策金融公庫 小規模事業者経営改善資金《マル経資金》

【利用できる方】

- ▶ 商工会議所地区内で最近1年以上事業を営んでおり、所得を申告している。
- ▶ 常時使用する従業員が5人以下の商業・サービス業（宿泊業・娯楽業を除く）、20人以下の製造業・建設業 他
- ▶ 原則として、商工会議所の経営指導を6カ月以上受けており、事業改善に取り組んでいる。
- ▶ 納付すべき税金をすべて完納している。
- ▶ 日本公庫の非対象業種等に属していない方。

- 融資限度額 2,000万円
- 利率（※） 2.5%（令和8年4月1日 現在）
※利率は経済情勢により変動
- 担保/保証人 不要
- 返済期間 運転資金10年以内
設備資金10年以内

※お問合せは会議所まで（TEL 0836-84-4111）

※各種個別相談会は、原則予約制となります。
ご予約は、当所窓口までご連絡ください。

小野田商工会議所（☎ 0836-84-4111）

第278回常議員会及び第228回臨時議員総会を開催 令和8年度事業計画と収支予算を承認



第228回臨時議員総会の様子（上図）

4月14日（火）Aスクエアにおいて、13時半から第278回常議員会、引き続いて14時から第228回臨時議員総会を開催した。

総会では、まず藤田会頭が開会挨拶を行った。第1号議案は、河口専務理事が令和8年度事業計画の基本方針、重点項目、基本目標及び実施項目について説明し、満場一致で原案通り承認された。

本年度の当所予算については、一般会計では、73,500,000円となったほか、特別会計の中小企業相談所45,187,000円、法定台帳関係費 571,000円、特定退職金共済事業58,637,000円、共済事業等13,837,000円、労働保険事務委託事業8,805,000円、退職給与資金積立金 4,940,000円となっている。事業計画については、次に掲げる基本方針のもと、5つの重点項目と7項目に分けた基本目標を強力に推進していく。

臨時総会終了後、山陽小野田警察署よりうそ電話詐欺及びSNS型投資詐欺の現状、被害防止対策についての説明と、アクサ生命保険株式会社より、本年7月に予定されている全国の優良商工会議所視察の受け入れに向けたキャンペーンの協力依頼と、従業員の定着や健康経営を支援するための施策として福利厚生プランの提案が行われた。



山陽小野田警察署による市内のうそ電話詐欺、SNS型投資詐欺の現状の説明（上図）

重点目標

○ 地域経済の持続的発展を支援

～“壁”を乗り越え“成長”するまちへ～

- ▶ 地域経済を担う中小・小規模事業者にとって、事業の成長の「壁」となる経営上の諸課題に対し、行政及び関係機関と連携して支援策を講じていきます。
- ▶ 地域経済の持続的発展を将来に見据え、新規事業の創出やスタートアップ育成について、商工会議所がバックアップします。
- ▶ 地域経済の活性化をより一層図るため、部会や委員会の活動を活発化します。

○ 伴走&積極型経営支援

～“ありゃ”と思ったらまず商工会議所へ～

- ▶ 経営環境が目まぐるしく変化する中でも、何かあればいつでも気軽に相談できる敷居の低い商工会議所を目指します。
- ▶ デジタル化やDX推進、取引価格の適正化、付加価値の創出等を重点支援項目に、企業の「稼ぐ力」を身に付ける伴走支援を行います。
- ▶ 創業、事業承継、経営革新等、事業サイクルに合わせた個社支援を行います。

○ 地域活性化中期ビジョン計画の実行

～魅力溢れる強いまちの実現へ～

- ▶ 「第二期地域活性化中期ビジョン計画」（令和6年4月～令和11年3月）を会員事業所と連携して実行します。
- ▶ 「総務」、「まちづくり」、「DX推進」、「特産品づくり」、「山口東京理科大学連携」、「理系kids育成」の6つの委員会活動を推進します。
- ▶ リーディング施設「Aスクエア」を拠点とし、セメント町周辺エリアの活性化を目指す「LABVプロジェクト」を推進します。

○ 組織基盤と情報発信力の強化

～産学官金“ALLおのだ”で地域力UP～

- ▶ 商工会議所が産学官金のパイプ役として繋がりを結束し、地域内外に交流機会を生みながら地元小野田の魅力を発信します。
- ▶ 山陽小野田市立山口東京理科大学との連携を強化し、「地域のキーパーソン」育成を地元事業者とともに後押しします。

○ 創立80周年記念大会の開催

- ▶ 小野田商工会議所が今年で創立80周年を迎え、県内外から関係者をお呼びし、盛大に80周年記念大会を開催します。式典、交流会を通して県内外の関係者と当所役員議員等との交流を図ってまいります。

木曜！ラジオde回覧板

・FMスマイルウェーブにて放送中！
・毎月第3木曜 18時15分～18時55分



今回の出演者 ～ 3/19 放送回～

キッズシッター「保育サポートみらい」
代表 白石 恵 さん

一緒に成長を見届けたい！～笑顔あふれるもう一人のお母さん～
キッズシッター「保育サポート みらい」 代表 白石 恵 さん 😊

3月19日放送の「木曜！ラジオde回覧板」は、昨年8月に新規開業されたキッズシッター「保育サポートみらい」代表の白石 恵さんにご出演いただきました。自身も二人の娘の子育てに奮闘しながら、保育士として20年以上のキャリアを築いてこられた白石さん。今回の放送では、キッズシッターとして新たな一歩を踏み出した経緯や、事業に対する想いをお聞きしました♪

● ベテラン保育士が起業を決めた“2つ”の想いと“1つ”のきっかけ

～保育園とお母さん達との“狭間”に～

保育園は行政機関という立場上、お母さん達の要望にどうしても応えられない部分があります。例えば、コロナ禍で行っていた「黙食」などはとても心痛しました。保育園とお母さん達の“狭間”を埋めたい気持ちを施設のルールで線引きしなければならなかったことが保育士としてすごく辛かったです。そこで、その狭間を埋めていく役割を担う、特定の施設に属さない「フリーの保育士」という存在が必要だと考えました。

～時代の変化と保育の現場～

これからの社会を担う若手の育成が課題となる中で、保育の現場では人手不足で一人一人の負担が大きくなり、離職率が高まっているのが現状です。当時、私も若手保育士を育てる立場にあり、環境を改善していくためにどうしたらいいのか日々葛藤する中で、私自身も成長していく必要があると気づき、保育の現場を一旦離れることに決めました。

～転機となった社会起業家セミナー～

保育園を退職後、実は飲食店経営してみたいと思った時期もありました。しかし、ある社会起業家セミナーでの『ビジネスは社会問題を解決をする』という考えに衝撃を受けたことをきっかけに、“保育現場を改善し、保育士とお母さんの双方を守り、支えるしくみを作りたい”という長年の想いを形にしたものがキッズシッター「保育サポートみらい」です。

● 事業内容 ～キッズシッターとは～

状況や環境に応じて子ども達を一時的に自宅で預かる自宅保育、直接お家に伺う訪問保育、夜間保育を提供しています。ただ預かって遊ぶだけではなく、子どもの専門家として「養護」と「教育」を合わせた「保育」を行うことが特徴です。

- ★ご利用料金(1時間)：0歳～1歳 1,300円
2歳～ 1,800円
- ★夜間料金(19時～)：追加料金 1,000円

基本的に一時保育は月～土、日曜日に関してはイベントに参加して預かる以外にも保育園での遊びの体験コーナー等を行っています。安心して預けてもらえるように、日頃からのLINEでの相談対応や保育中は様子を随時写真で報告したりなどして信頼関係を築いています。

予約方法

Instagramで「保育サポート みらい」を検索

↓
LINE追加からご予約ができます！



● リフレッシュはわがままじゃない！

預ける際は、育児で少し疲れた表情だったお母さん達がお迎え時間までリフレッシュでき、また子ども達もたくさん遊んで、どちらもが笑顔でお家に帰られる姿を見ることが私自身、一番のやりがいです。お母さん達の美容院に行きたい！おいしいもの食べたい！はわがままではなく、みんなが笑顔になるために必要なことだと思うので、ぜひお気軽にご相談ください。

● 海外でなじみのあるキッズシッターを日本でも！！

日本ではまだ馴染みがなく、理想とされる母親像と少し違う印象を持たれたり、まだ挑戦的なイメージが強いキッズシッターですが、外国ではポピュラーで、実際に海外から移住された方の利用も多いです。言葉や文化の違いで苦戦することもあります。遊びの中に言語は関係なく、何度か預かることで私自身の勉強にもなり、子ども達の成長も感じられる楽しい時間になっています。キッズシッターの利用が日本でも増えることでお母さん達が「育児がしやすい社会」になればと思います。



D X 推進委員会 特別寄稿

～あなたが今日より早く帰るための近道とは？～

今回も少しこれまでとは違った視点から、D Xの本質についてアプローチします。

「D X（デジタルトランスフォーメーション）を進めましょう！」

そう言われて、真っ先に“ワクワク”を感じる方は現実には少ないのではないのでしょうか。

- ・「ただでさえ日々の業務で手一杯なのに、新しい手順を覚えるのは負担が大きい。」
- ・「今のやり方でも時間はかかるけれど、なんとか回っているから大丈夫。」

このように感じるのがごく自然な反応だと思います。しかし、今あなたが「確認や転記」に多くの時間を奪われ、「やりがいのある仕事」に手が回らない、そんな状況をもし変えることができるとしたら、...

本寄稿では、D Xが皆さんの心にゆとりを取り戻す「最短ルート」になる方法をご紹介します！

小野田商工会議所／D X推進委員会

D Xが「新しい特別なこと」にならないために

「10分の準備」が未来の「ゆとり」を創り出す

想像してみてください、...。あなたは今、切れ味の悪いハサミで一生懸命に厚紙を切っています。

指に力を込め、時間をかけて丁寧に切り進めていましたが、「近道」を選択すれば、裁断機などの道具を借りたり、使い方を教わることが可能となる、そんなイメージです。

最初は道具を扱うのに少しだけ時間を要するかもしれませんが、一度使いこなすことが出来れば、これまで長時間かかっていた作業が数分で、しかも驚くほど綺麗な仕上がりになります。

私たちの仕事に潜んでいる「無駄に時間を奪われるプロセス」も、同じです。他の例も見ていきましょう！

例①：情報のバトンパス

～従来の負担～

外出中の担当者に電話の内容を紙に書き留めて机に置き、戻ってきたら改めて状況を説明する。

～D Xによる「近道」～

共有のデジタルツールに一言入力する。担当者はどこにいても確認でき、あなたは説明のために待機したり、伝え漏れを心配したりする必要がなくなります。

例②：承認のための「待ち時間」

～従来の負担～

稟議書に印をもらうため上司の席を何度も確認し、不在の度に次の作業が止まってしまう。

～D Xによる「近道」～

スマートフォンやPCからワンクリックで承認を依頼。

場所を選ばないやり取りが、あなたの貴重な時間を「待ち時間」から解放してくれます。

目的は単なる「IT化」や「デジタル化」ではなく、あなたの「笑顔」を増やすこと

前回は触れましたが、D X推進担当者としての役割は、難しいIT用語を普及させることではありません。

「あなたが本来の業務に専念し、今日という日を充実感をもって心穏やかに終わられる」ための環境を整えることです。新しいツールを取り入れる瞬間は、確かに少しの根気が必要です。でも、その一步を踏み出した先に、これまでルーチンワークに消えていた時間が**より価値のある時間に変わっていく未来**が待っています。

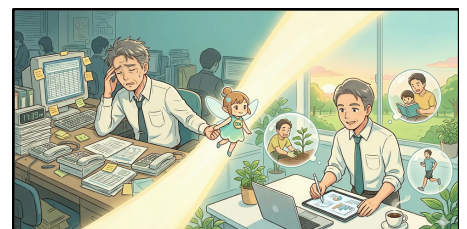
また、D Xは華やかな技術の話ではありません。

- ・「実は、この確認作業にいつも時間を取られて困っている」
- ・「もっとスムーズに進めば、心にゆとりが持てるのに」 etc.

そんな日常の小さなお困りごとや現場の切実な声から始まります。

「ITシステム」よりも先に、

あなたが「もっと大切にしたい時間」についてぜひ考えてみてください。



— 県税（自動車税）の納付のお願い —
自動車税の納期限は 6月1日（月） です。

今年4月1日現在で自動車を所有されている方は、4月末に送付を開始する納税通知書により、納期限までに納めていただきますようお願いします。

◆金融機関、郵便局やコンビニエンスストアのほか、キャッシュレス（スマートフォン決済アプリ、クレジットカード及びインターネットバンキング等）でも納付できます。

※スマートフォン決済アプリやクレジットカード等による納付は、ご自宅で行えます。金融機関、郵便局やコンビニエンスストアでは利用できません。

※クレジットカードは、別途システム利用料がかかります。



■お問い合わせ先・・・宇部県税事務所 納税課（宇部総合庁舎1階） / ☎ 0836 - 21 - 2111

市内一斉ノーマイカーデーについて

市では、地球温暖化対策の取組として、市内一斉ノーマイカーデーを実施します。可能な限り自家用車を使用せず自転車などを利用して、CO2排出量の削減に取り組みましょう。

実施日 6月5日（金）

取組 徒歩、自転車、相乗り等で移動する。また、公共交通機関を利用するなどして、自家用車の使用をできるだけ控える。

地球環境を守るため、私たち一人ひとりの行動が大切です。御協力をお願いします。



■お問い合わせ先・・・山陽小野田市役所 環境課 / ☎ 0836 - 82 - 1144

安心 安全

国がつくった

小規模企業共済

経営者のための積み立て式退職金制度

小規模企業者のみなさま

POINT

1 将来の生活安定資金に

小規模企業者が、引退後の生活安定資金を積み立てる制度

POINT

2 無理なく積み立て

掛金月額は1,000円から設定でき、途中で掛金の増額・減額が可能

POINT

3 今の経営のサポートにも

掛金は全額所得控除、また共済契約者貸付で事業資金等の借入れも可能



こんな方が加入できます

個人事業主・フリーランス

小規模企業等の経営者・役員

個人事業の共同経営者



オンラインで加入申込受け付け中

くわしくはウェブサイトをご覧ください。

小規模企業共済

検索



- ご入会ありがとうございます -

 **新規入会 会員事業所 様のご紹介** 

令和8年3月31日まで

事業所名	代表者氏名	所在地	業種（主な事業内容）
土地家屋調査士 埜野事務所	埜野 大樹	日の出3-7-15 伊藤仙ビル404	土地家屋調査士業
(株)翔志工業	小畑 祐造	下関市王司神田5-1-8	機械組立、据付
介護・福祉タクシー えがお	栗屋 裕	西高泊855	福祉タクシー
マエ装建	前 尚貴	西高泊160-10	塗装業
お好み焼き なには	市吉 晴美	宇部市浜町2-7-20	飲食業
(株)ゲッチュ	佐伯 昇	東京都品川区東大井2-28-2-302	イベント企画立案他
西部開発コンサルタント(株)	木村 義浩	津布田1238	測量業
咲乃家	野原 美津恵	有帆679-1	茶道講師、茶道体験
こやなぎ社会福祉事務所	小柳 朋治	高栄2-6-3-101	福祉サービス
小野田赤十字病院	佐藤 智充	小野田3700	医療・福祉
(株)結楽の杜	植田 幸子	有帆1316	通所介護・有料老人ホーム
(株)CHARACT	別府 俊哉	山川1344-15	就労継続支援A型事業
(株)タハラ	田原 幸満	共和台4-10	内装仕上げ工事
松井製陶所	松井 智	小野田7003-2	製陶所
輝ドリカムセンター	山地 晴美	有帆2053-3	ハウスクリーニング・生保代理店
保育サポートみらい	白石 恵	小野田325-221	キッズシッター、イベント・サロン託児ほか
カイゼンサポート(株)	山根 大輔	小野田6106-76	ITサポートほか
E a s y G o i n g 合同会社	鈴木 福夫	旭町1-2-3	情報通信関連、IT関連
らいおん亭	新良 真衣	西高泊1184-1	飲食店
建築大工 西山	西山 和男	くし山2-6-1-A302	建築大工
宝星(株)	今津 悠也	宇部市北条2-2-50-3	土木(伐採)
嶋田工業(株)	松倉 晋一	西高泊631-11	総合建設業
レミオン不動産	上村 正義	自由ヶ丘8-13	不動産業
ホールトーン合同会社	森岡 修一	東京都新宿区西新宿3-3-13	情報通信業
s o m s o m c a f é	末富 健一	宇部市西梶返1-12-14	飲食業
ビューティサロンB & B	勇谷 時春	北竜王町3-5	美容業
全力ダイニング	吉村 康	山口市平井1123-1-1-107	移動販売(キッチンカー)
行政書士ふるかわオフィス	古川 千佳子	平成町1-1	行政書士
サカイ設備	酒井 健太	有帆925-21	空調設備業
(株)R 8	江山 慶一	北竜王町2-14	建設業
櫻工業	櫻井 一美	小野田451-6	内装業
防長興運(有)	北尾 大	小野田10869-88	運送業

※令和7年5月以降に加入された方で、情報掲載にご了解いただいた方を掲載しています。(上記以外に12件の入会があります)

公立大学法人 山陽小野田市立 山口東京理科大学 の研究を紹介します！

会報の紙面をお借りして、山口東京理科大学の研究を紹介いたします。ここで紹介する事例をはじめ、本学の研究成果や技術にご興味がありましたら、学術研究推進課へおたずねください。



「加工」の力で資源を循環させる：金属からコーヒーかすまで

工学部 機械工学科 千葉 良一

私の研究室では主に、金属などの材料に大きな力を加えて形を変える「**塑性（そせい）加工**」について研究しています。この技術は、単に製品の形を整えるだけでなく、材料の性質を向上させたり、環境に優しいリサイクルを実現したりと、産業界で非常に重要な役割を担っています。今回は、地域社会の持続可能性に貢献する取り組みを紹介します。

1. 金属を溶かさずリサイクル

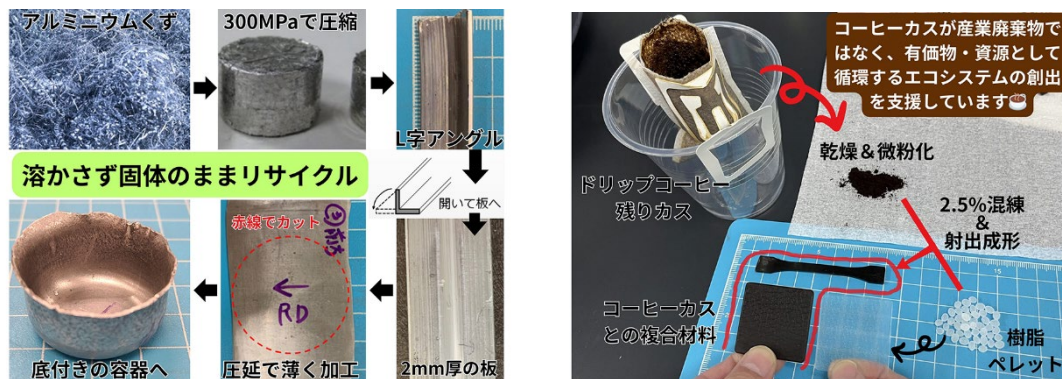
通常、金属のスクラップをリサイクルするには、一度高温で溶かす必要があります。しかし、我々が研究しているのは、**金属を溶かさず固体のまま再生する技術**です。

- ・従来の「溶かすリサイクル」に比べ、消費エネルギーを**30%以上削減**できます。また、リサイクルできずに廃棄される量も少なくなります（高歩留まり）。
- ・アルミニウムの切削くずや黄銅の廃ワイヤーなどを、押出しや圧延などの塑性加工技術を駆使して、素形材（棒材・板材）や円筒容器へと再生することに成功しています。

2. コーヒーかすを価値ある資源へ

市内企業とも連携し、廃棄されるコーヒーかすをプラスチックに混ぜて再利用する研究に取り組んでいます。今年度からは、天然ゴムと混ぜる研究にも着手しました。

- ・乾燥・微粉化したコーヒーかすを、土に還るプラスチックに混ぜ込み、強度や分解性能がどう変化するかを実験的に評価しています。



【キーワード】材料加工学、リサイクル、塑性加工

「逆張りが持続性を生む『ローインパクト』なビジネスモデル」

首都圏を中心に店舗数を増やして注目されている新しいラーメンの 카테고リーに「ちゃん系」があります。この〇〇系というのは、ラーメンの種類や提供スタイルなどを定めたある種の「流派」です。他に横浜発祥でとんこつしょうゆスープをベースにした「家（いえ）系」や、野菜や肉などの具材を山盛りにしたボリューム勝負の「二郎系」などがあります。

ちゃん系ラーメンはもともと東京・神田駅のガード下にある店を発祥としており、あっさりしょうゆ味で、具材もチャーシューやメンマなど実にオーソドックスな、昔ながらの中華そばといった趣です。コロナ禍を乗り越えて店舗数は順調に増え、ちゃん系ラーメン店の互助組織、「ちゃんのおれん組合」に属する店舗は20店舗以上に達しています。

ちゃん系ラーメンが人気を得ている理由は、あくまでも「普通だけれどおいしい」ラーメンを徹底して追求したところにあります。ラーメン店は比較的容易に出店できるため競争が激しく、開業・閉業が絶えない業種です。そのため、他店との差別化のために、スープのうまみのもととなるだしの素材や種類にこだわったり、麺のつくり方や素材にこだわったり、またのせる具材にもこだわってお店が数多くあります。これらのこだわりは各店舗でどんどんエスカレートし、お客さんの記憶に残るような目立った特徴を持たせるのはとても難しい状況になっています。客の方も味よりもこうしたこだわり情報を評価するようになってきています。このようなこだわりは原価率を押し上げ、利益を圧迫する要因になっています。

ちゃん系が注目されるのは、どんどんエスカレートする競争には乗らず、昔ながらのシンプルなラーメンで長年人気を得ている店を研究しそのノウハウをシステム化して、お店にとっても無理なく持続可能な運営マニュアルをつくり上げたところからです。例えば、トッピングのチャーシューは注文のたびに切り分けてフレッシュな状態で提供する、スープは冷めにくいように丼の縁までたっぷり入れる、といったオペレーションで対応できておいしさに直結する要素をしっかり押さえています。しかもこれらをマニュアル化することで、店員には特別な熟練を求めなくても、安定しておいしいラーメンを提供できるようにしています。店のデザインや世界観も奇をてらわない安心感のあるものを採用しています。

珍しい特徴を持ったラーメンは、一度食べる分にはとてもおいしく満足感も高いのですが、それを毎回食べようとは思われない傾向があります。またこうしたものを求める客は、次はもっと面白い特徴あるラーメンはないかと次のお店に行ってしまう。同じ人が次にまた来てくれるのは、しばらく間を置いてからとなります。

一方でちゃん系は一時のインパクトよりも、普段使いで満足できるラーメンを目指しています。リピーターの中には1週間のうち何度も足を運ぶ人もいます。地味だけど持続的に利用したくなる、もうかるビジネスをつくるには、インパクト勝負ではなく、あえて「ローインパクト」であることが秘訣（ひけつ）なのかもしれません。

地域経済アナリスト／コンサルタント
渡辺 和博



◇渡辺 和博／わたなべ・かずひろ

合同会社ヒナニモ代表。元日経BP総合研究所上席研究員。筑波大学大学院理工学研究科修士課程修了後、日本経済新聞社入社。IT分野、経営分野、コンシューマ分野の専門誌の編集を担当。日経BP総合研究所上席研究員として全国の自治体・商工会議所などでコンサルティング、講演を実施。消費者起点をテーマにヒット商品育成を支援。2025年4月から現職。著書に『地方発ヒットを生む 逆算発想のものづくり』（日経BP社）。NHKラジオ『マイ!あさ』マイ!Bizコーナーでも地域の事業者の取り組みを定期的に紹介している。

今を知る。未来の力になる。



全国すべての事業所・企業が対象です。

経済センサス 活動調査

経済の国勢調査

令和8年
6月1日

4月～5月にかけて
調査票をお届けします。



回答はインターネットが
おすすめです。

※この調査は統計法に基づく基幹統計調査で、調査に回答する義務があります。ご回答いただいた内容は統計作成の目的以外(税の資料など)には、絶対に使用しません。

<https://www.e-census2026.go.jp/>

経済センサス2026

検索



SUSTAINABLE GOALS

経済センサス活動調査の結果は、「持続可能な開発目標(SDGs)達成に向けた日本の取組の現状を確認するためにも活用されます。

総務省・経済産業省・都道府県・市区町村からのお知らせです。



生命共済のご案内

福利厚生制度にご活用いただけます



業務上・業務外を問わず
24時間保障

1年更新で医師の
診査なし

剰余金があれば
配当金も!

商工会議所連合会独自の
給付制度も!

6大生活習慣病入院一時金
ガン入院一時金・ガン先進医療一時金

健康増進に役立つ付帯サービスも!
健診機関紹介サービス、禁煙外来紹介サービスなど

保障内容 ・主契約:定期保険(団体型)
・特約:入院給付金付災害割増特約・ガン重点保障型生活習慣病一時金特約

月額料金 ※掛金には保険料のほか、運営費が含まれています。

お支払い事由		Aコース
死亡	不慮の事故により死亡したとき 〈死亡保険金(主契約)+災害保険金〉	500万円
	上記以外の事由により死亡したとき 〈死亡保険金(主契約)〉	100万円
高度障害	不慮の事故により 高度障害状態のいずれかになったとき 〈高度障害保険金(主契約)+災害高度障害保険金〉	500万円
	傷害または疾病により 高度障害状態のいずれかになったとき 〈高度障害保険金(主契約)〉	100万円
入院・治療	不慮の事故により1日以上入院をしたとき (同一事故による入院は、更新前の入院日数を含み、通算60日限度) 〈入院給付金〉	1日につき 4,000円
	ガンで1日以上入院をしたとき (1年に1回限度) 〈ガン入院一時金〉	4万円
	6大生活習慣病で1日以上入院をしたとき (1年に1回限度) 〈6大生活習慣病入院一時金〉	2万円
	ガンの治療を直接の目的とした先進医療による療養を受けたとき 〈ガン先進医療一時金〉	10万円

保険年齢	性別	Aコース	Bコース	Cコース	Dコース	Eコース	継続コース
15歳～59歳	男性	1,400円	2,100円	2,800円	3,500円	4,200円	
	女性						
60歳～65歳	男性	1,400円					
	女性						
66歳～70歳 (更新のみ)	男性						1,455円
	女性						908円

山口県商工会議所連合会独自の給付制度の内容

保障の範囲	Aコース
病気による入院見舞金 (1日につき)	1,000円
病気による通院見舞金 (一律)	10,000円
災害による通院見舞金 (1日につき)	1,000円
災害による障害見舞金 (一律)	20,000円
手術見舞金 (1回につき)	10,000円または5,000円
結婚祝金	5,000円
出産祝金	5,000円

※記載の内容は生命共済制度の一部を掲載したものです。ご加入にあたっては、パンフレット、重要事項説明書を必ずご覧ください。

【お問い合わせ】
小野田商工会議所 総務課
TEL 0836-84-4111
【引受保険会社】
アクサ生命保険株式会社
TEL 0836-83-0696

